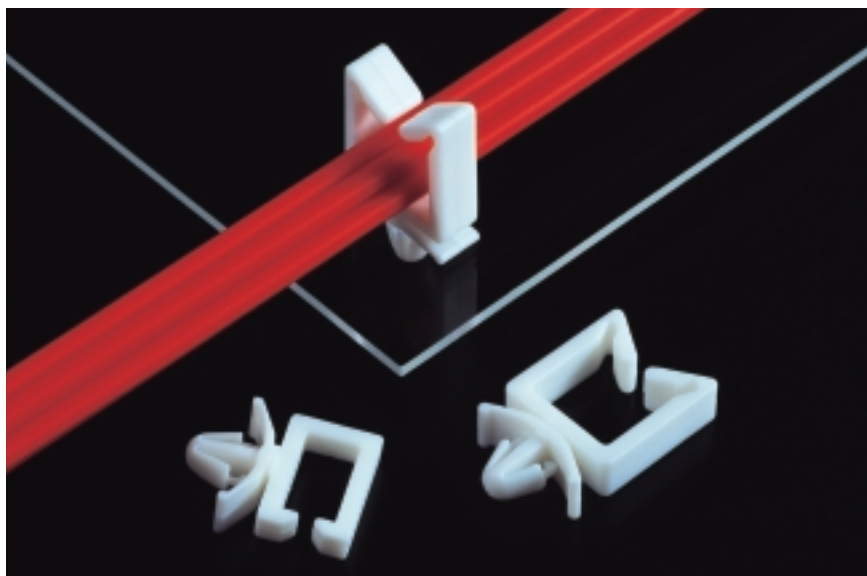


# ワイヤーサドル

## WS シリーズ WWS / WS-SE



**特長**

- 配線束、ケーブル等の保持具です。
- ワンタッチでシャーシに固定できます。
- 電線が簡単に収納、保持できます。
- WWS-2はWSシリーズのワイド型で、より多くの電線が収納できます。
- WS-SE-1はWSシリーズの横入れタイプです。

**材質** ナイロン66

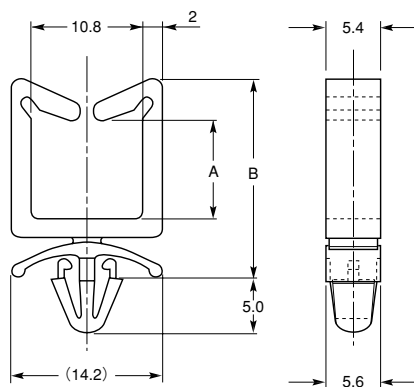
**標準色** UL94V-2 : ナチュラル  
UL94V-0 : 白

**UL規格認定品** E191920

Cat. No.WS 定格 85℃  
Cat. No.WWS 定格 85℃  
Cat. No.WS-U 定格 105℃  
Cat. No.WWS-U 定格 105℃

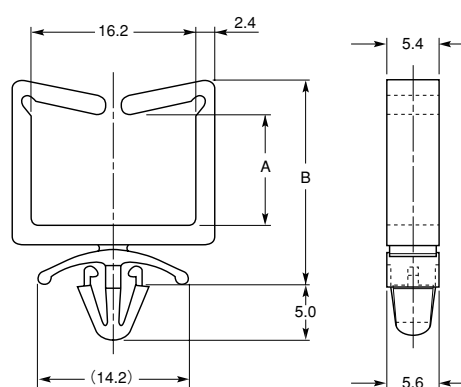
### WS シリーズ

図1



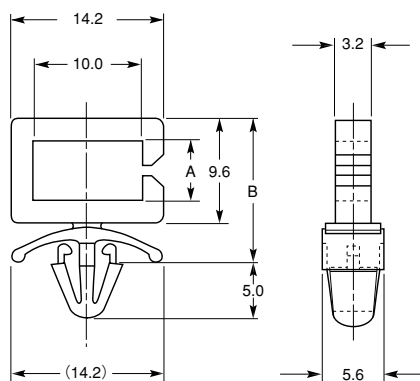
### WWS-2

図2



### WS-SE-1

図3



品番		寸法 (mm)			適用板厚	図	包装単位 (個)
UL94V-2	UL94V-0	A	B	取付穴			
WS-1	WS-1U	4.2	15.5	φ 4.8	0.5 }	1	500
WS-2	WS-2U	9.5	20.4				
WS-3	WS-3U	18.3	29.5				
WS-4	WS-4U	26.3	37.3		2.0	2	
WWS-2	WWS-2U	10.6	21.5			3	
WS-SE-1	WS-SE-1U	5.6	13.7				

☐はUL規格認定品です。